

pläne



einkaufen
auf neue art

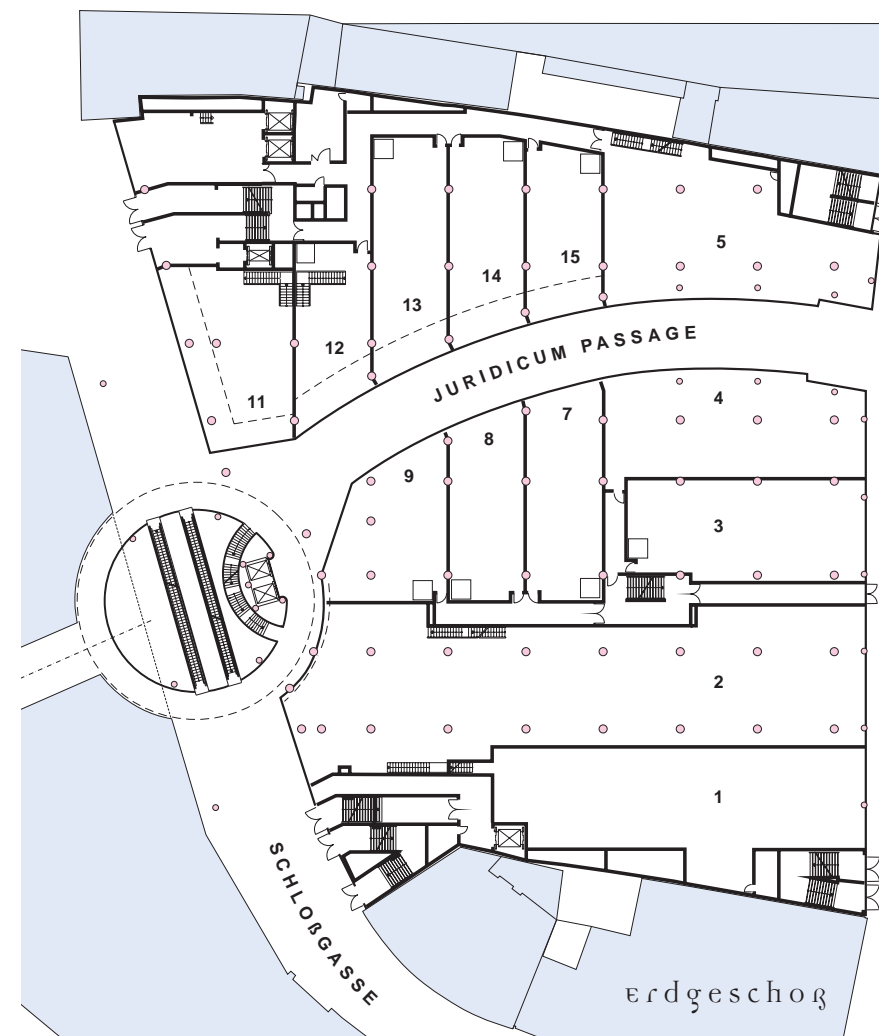
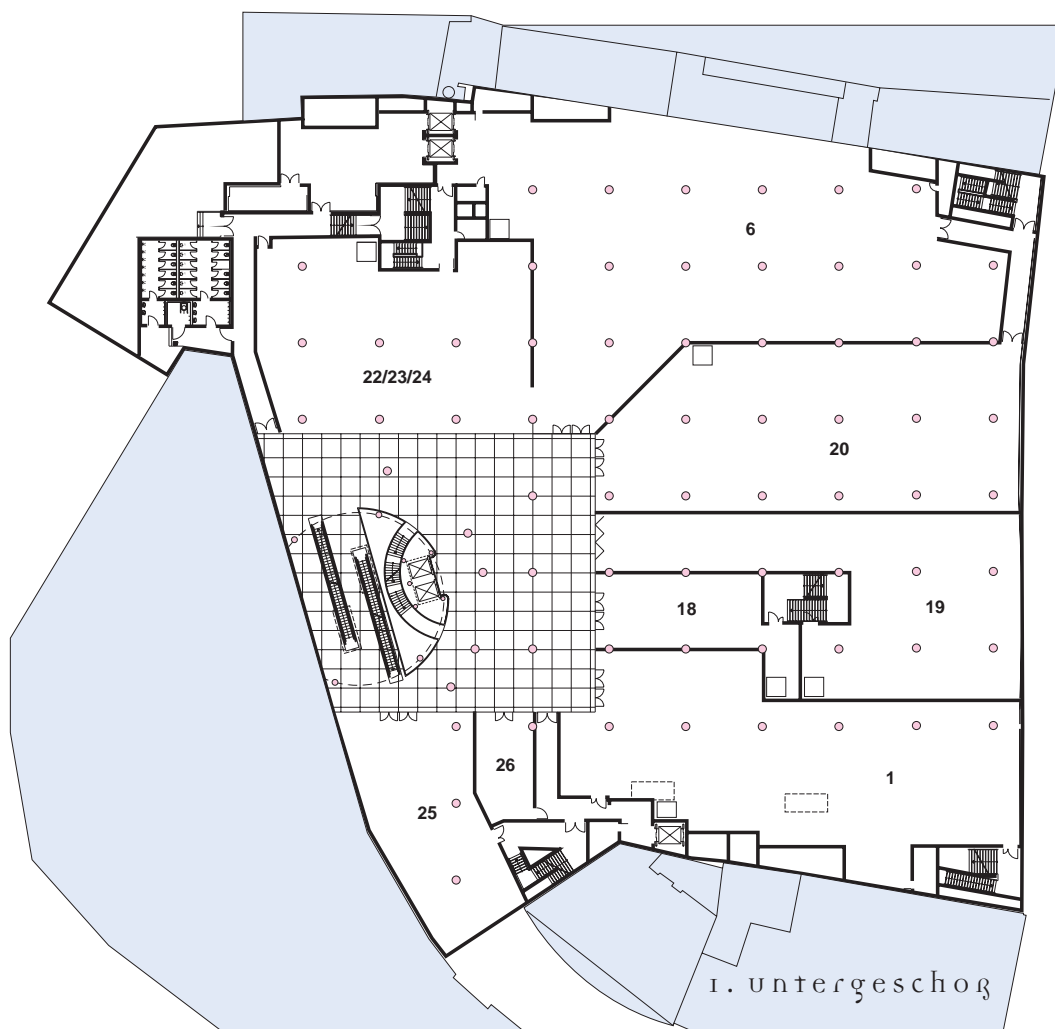
petersbogen
Leipzig

petersbogen

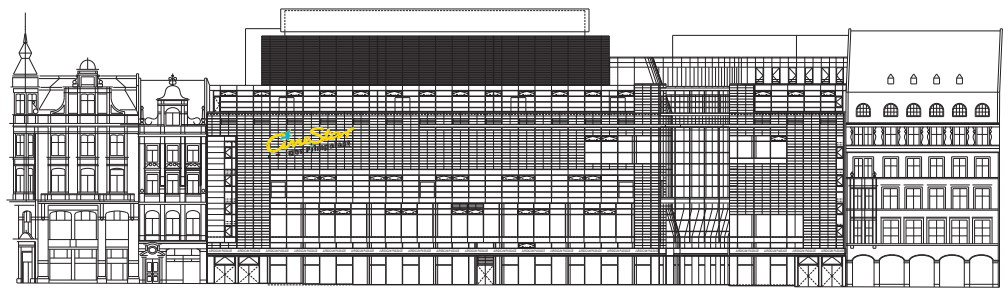
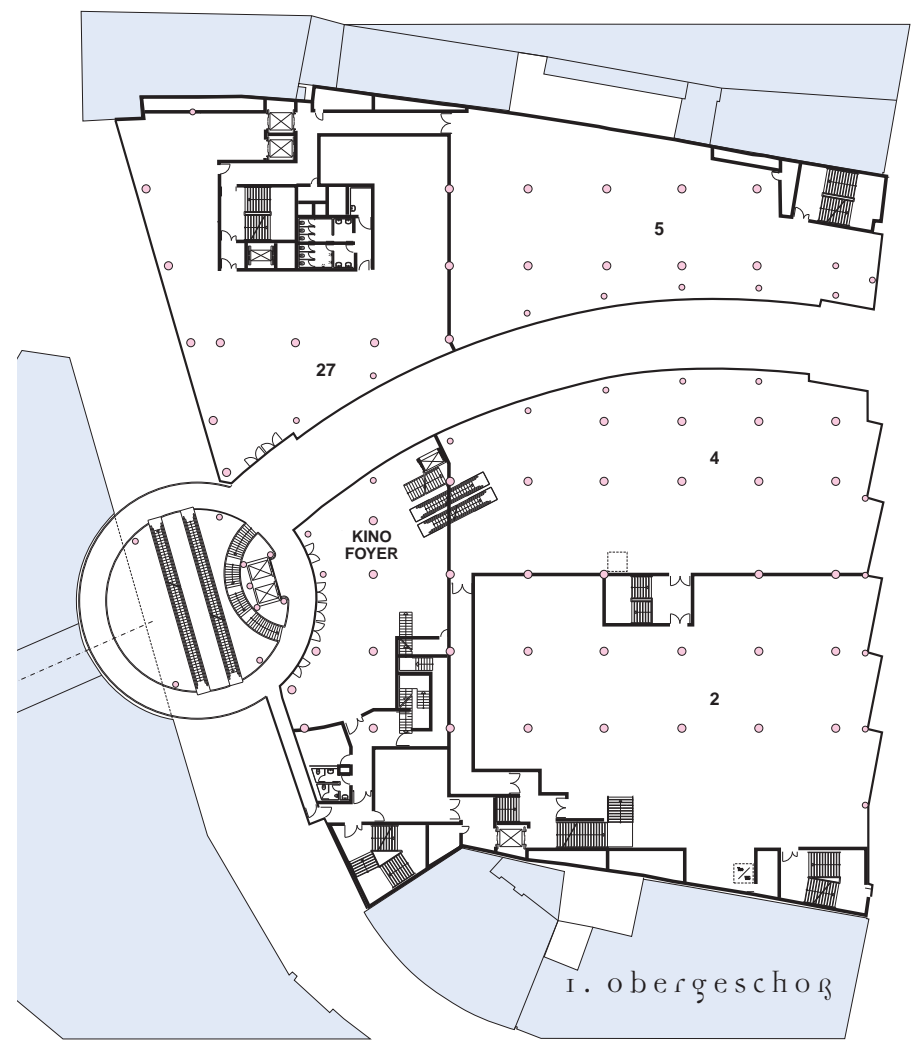
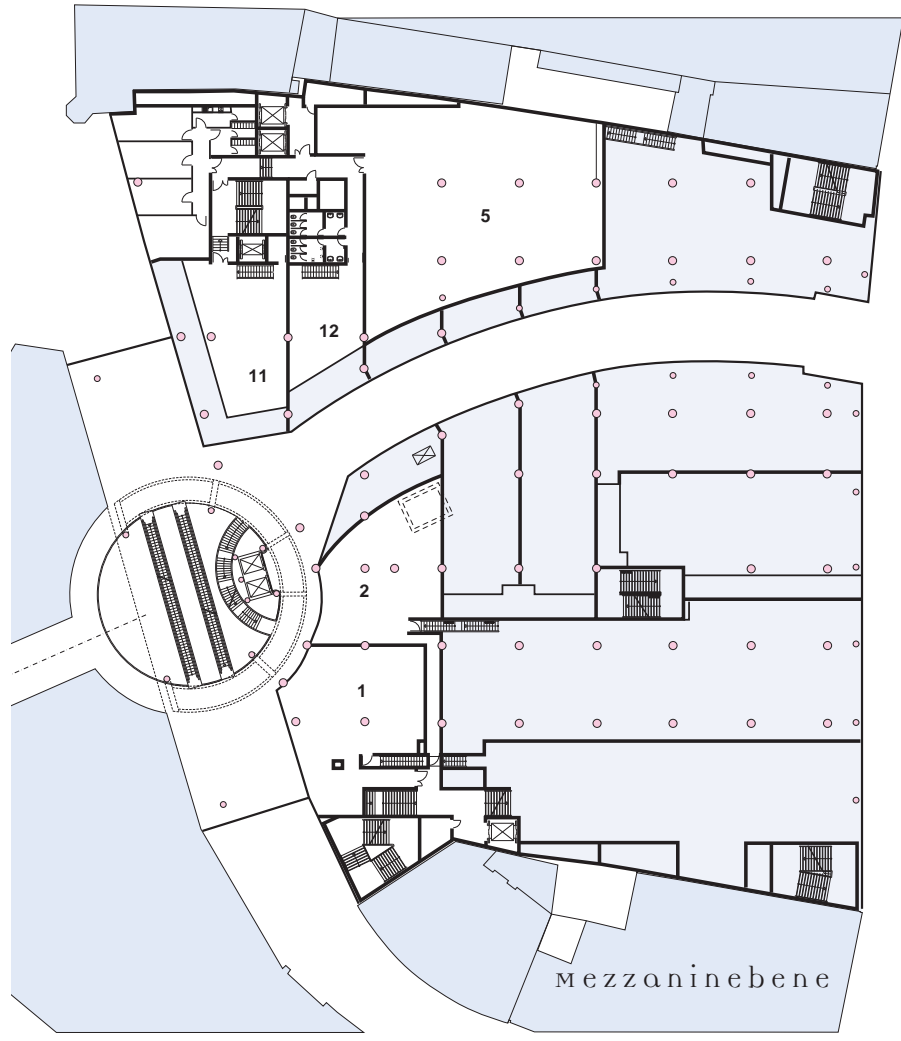
Leipzig

Flächenaufstellung und Vermietungsstand

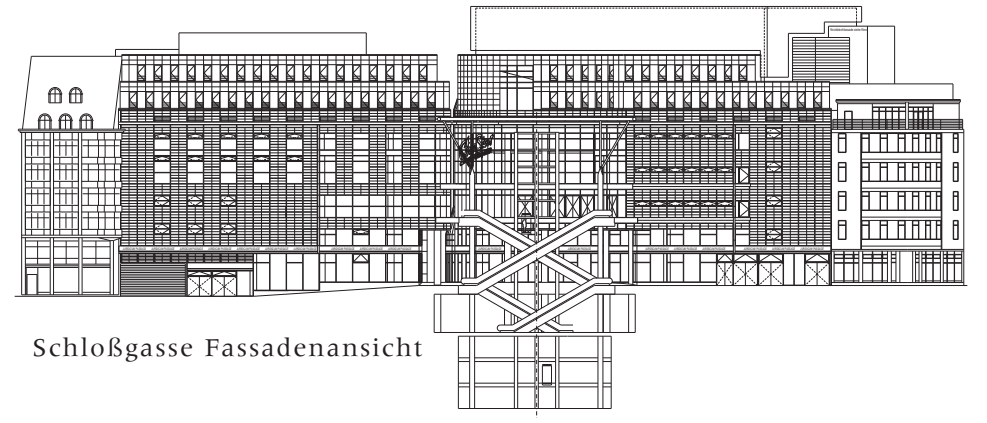
Ladeneinheit	Untergeschoß	Erdgeschoß	Erstes Mezzaninebene	Obergeschoß	Bruttomietfläche (m²)	Mieter
1	769	420	200		1,189	WE Fashion
2		856	200	1,153	2,209	zu vermieten
3		245			245	Bonita/Nicolas Scholz
4		287		760	1,047	zu vermieten
5		362	491	760	1,613	Mango
6	1,200 (Supermarkt)					1,200 zu vermieten
7		139			139	zu vermieten
8		169			169	zu vermieten
9		157			157	zu vermieten
11&12		337	210		547	zu vermieten
13		185			185	zu vermieten
14		160			160	zu vermieten
15		134			134	zu vermieten
18	113(+48 Food Court)				161	zu vermieten
19	540				540	Rossmann
20	712				712	zu vermieten
22,23,24 (Food Court)	525(+60 Food Court)				585	Servotec
25	288				288	zu vermieten
26	51				51	zu vermieten
27				759	759	zu vermieten
Kinoplätzte 2400 (ab erstem Obergeschoß)						Kieft & Kieft
Tiefgarage		552 Stellplätze in den Untergeschossen				



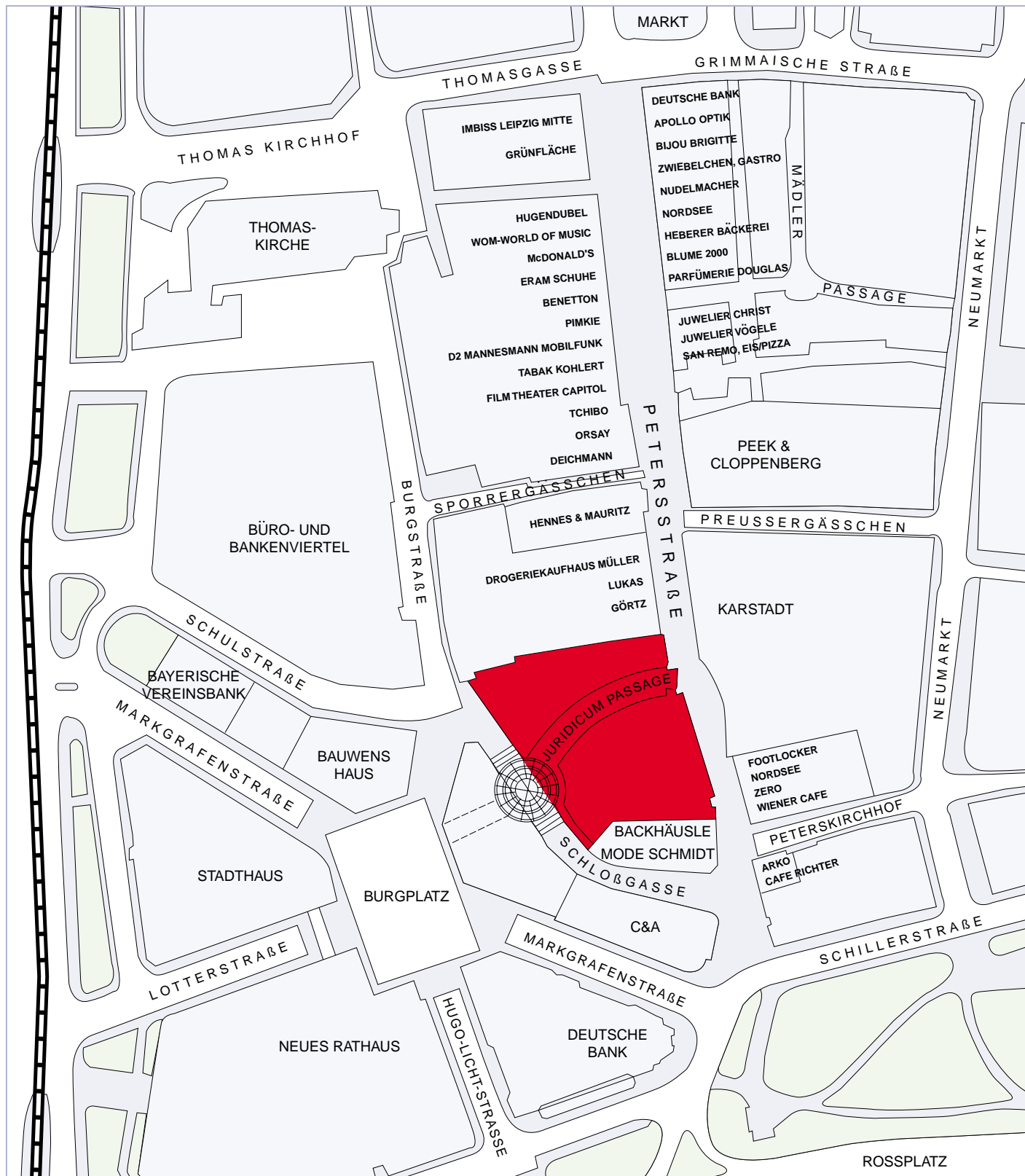
PETERSSTRASSE



Petersstraße Fassadenansicht



Schloßgasse Fassadenansicht



Projektentwickler:

Maklergemeinschaft (provisionsfrei)



Rossmarkt 11 60311 Frankfurt/M

Tel: 069 91 30 86 0 · Fax: 069 91 30 86 50



Petersstraße 12-14, D-04109 Leipzig

Tel: 03 41-22 63 30 · Fax: 03 41-2 26 33 30